

Kompyuter tarmog'i
Компьютерная сеть.

Tarmoqning apparat va dasturiy
ta'minoti.

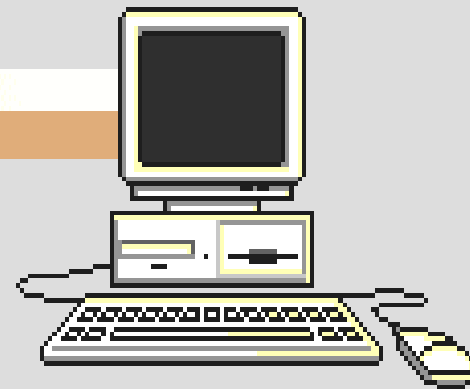
Аппаратное и программное
обеспечение сети.

KOMPYUTER TARMOG'I – bu axborot uzatish kanallari bilan bog'langan kompyuterlar tizimi

КОМПЬЮТЕРНАЯ СЕТЬ – это система компьютеров, связанных каналами передачи информации



Ma'lumotlar uzatish liniyasi
Линия передачи данных



Mahalliy tarmoqlar
Локальные сети

Bitta bino ichidagi tarmoq, korxonalar
Сеть в рамках одного помещения,
предприятий.

Global tarmoqlar
Глобальные сети

Global tarmoq-Interent
Мировая сеть – интернет

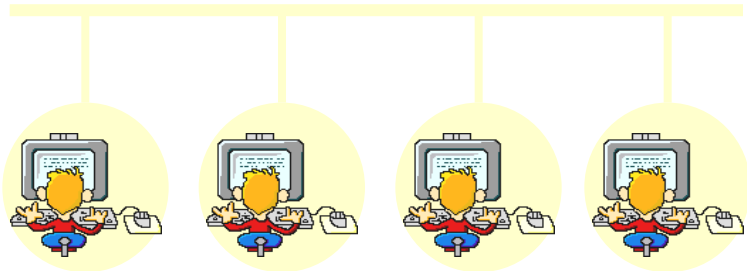
Mahalliy tarmoqlar (MT) Локальные сети (ЛС)

Mahalliy tarmoqlar - bu bitta xonada, bitta korxonada ishlaydigan kichik kompyuter tarmoqlari

Локальные сети – это небольшие компьютерные сети, работающие в пределах одного помещения, одного предприятия

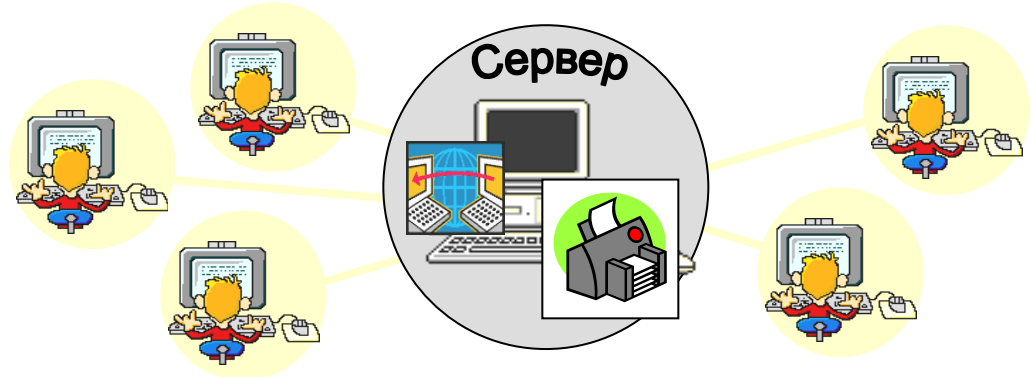
PEER-TO-PEER TARMOQ'I
ОДНОРАНГОВАЯ СЕТЬ

Компьютеры tengdir.
Компьютеры равноправны.



MAXSUS SERVER BILAN TARMOQ
СЕТЬ С ВЫДЕЛЕННЫМ СЕРВЕРОМ

Bitta asosiy kompyuter (server) mavjud.
Есть один главный компьютер (сервер).

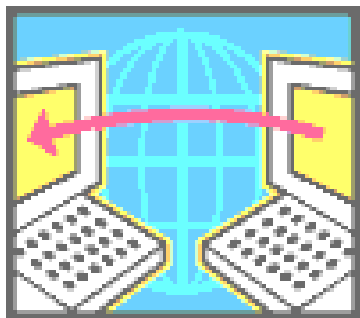


GLOBAL TARMOQLAR ГЛОБАЛЬНЫЕ СЕТИ

Global tarmoqlar - bu bir-biridan uzoq masofada joylashgan ko'plab mahalliy tarmoqlar va alohida kompyuterlarning birlashmasidir.

Глобальная сеть – это объединение многих локальных сетей и отдельных компьютеров, находящихся на больших расстояниях друг от друга.

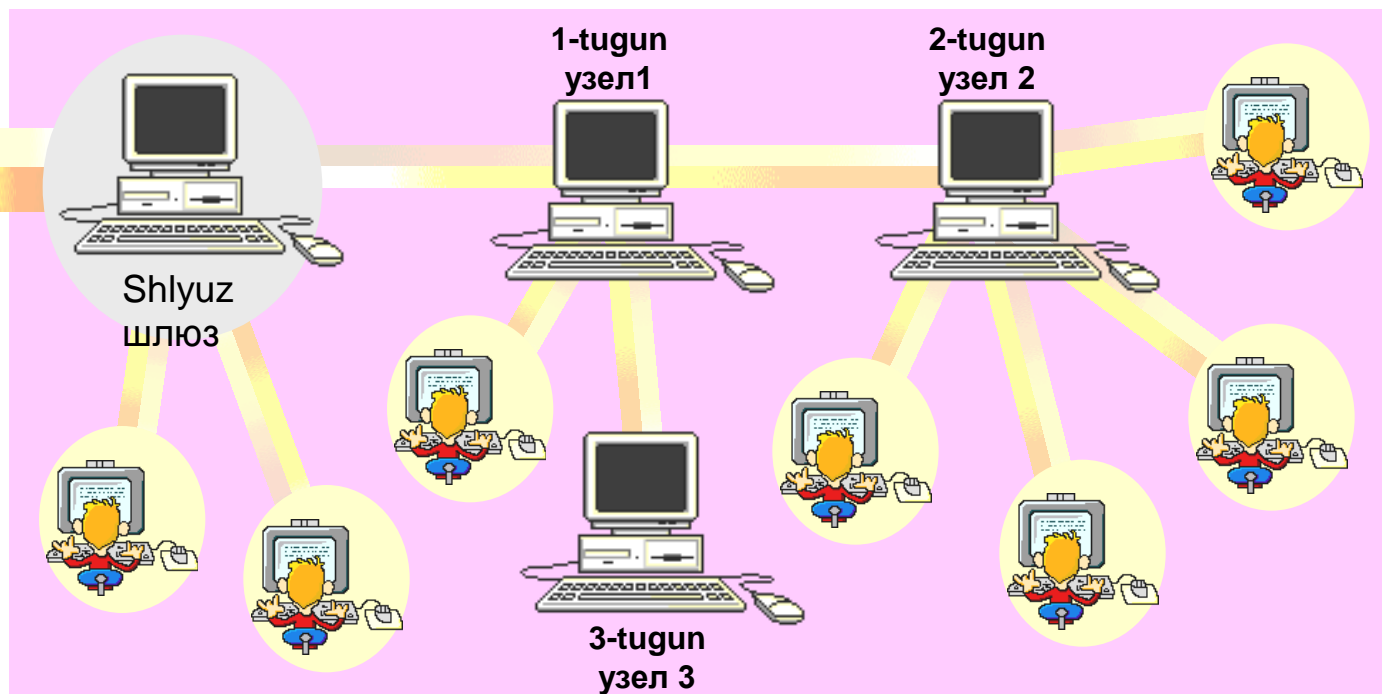
INTERNET



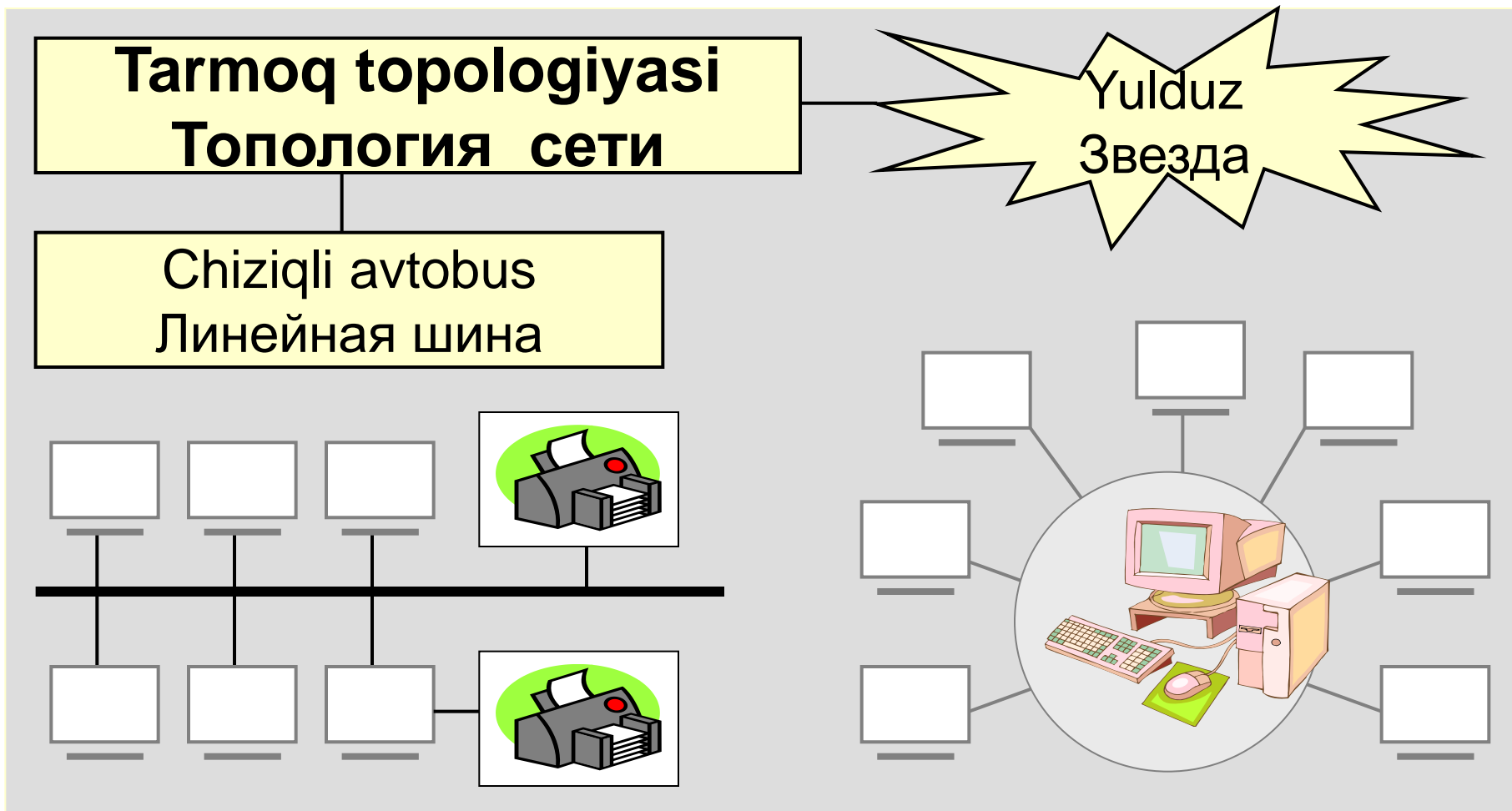
Sanoat(korporativ)
tarmoq
Отраслевая
(корпоративная) сеть

Mintaqaviy tarmoq
Региональная сеть

Global tarmoq arxitekturasi Архитектура глобальной сети



MAHALLIY TARMOQNING TURLI XIL KONFIGURATSİYALARI MODELLARI МОДЕЛИ РАЗЛИЧНЫХ КОНФИГУРАЦИЙ ЛОКАЛЬНОЙ СЕТИ

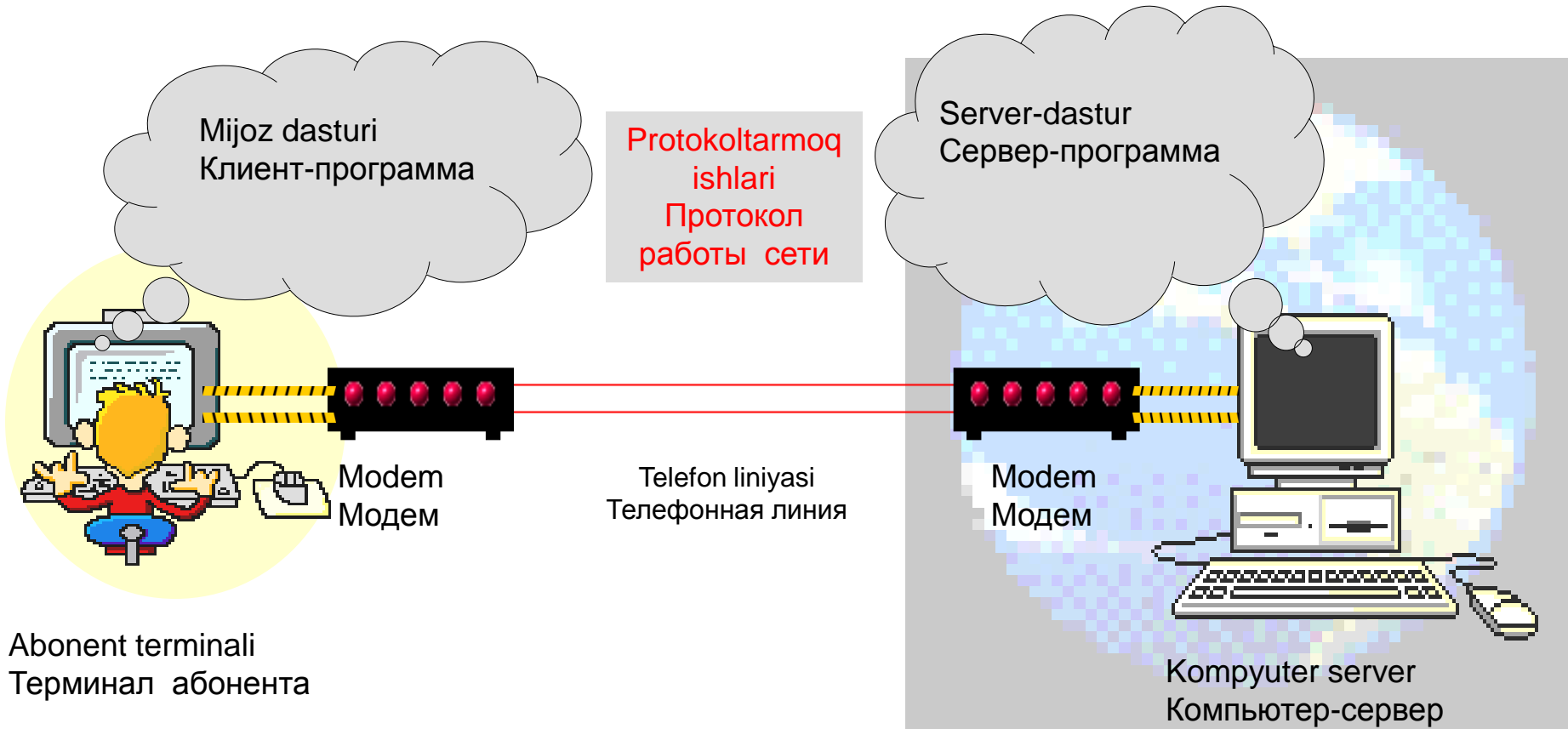


Tarmoq topologiyasi tarmoq ichidagi kompyuterlar bir-biri bilan qanday bog'lanishini ko'rsatadi

Топология сети показывает как компьютеры внутри сети соединяются друг с другом

TARMOQLARNING APPARAT VA DASTURIY TA'MINOTI

АППАРАТНОЕ И ПРОГРАММНОЕ ОБЕСПЕЧЕНИЕ СЕТЕЙ



Tarmoq protokollari-bu taqdim etish shakllari va xabarlarini yuborish usullarini belgilaydigan standartlar.

Протоколы работы сети – это стандарты определяющие формы представления и способы пересылки сообщений.