

# «Все работы хороши... . Выбирай на вкус»

Работу выполнил:  
Рыболовлев Антон,  
учащиеся 8 класса МБОУ СОШ с.Порез,  
Руководитель: Суворова С.И.,  
учитель географии МБОУ СОШ с.Порез



У меня растут года, будет мне 17.  
Где работать мне тогда,  
чем заниматься?

## Цель:

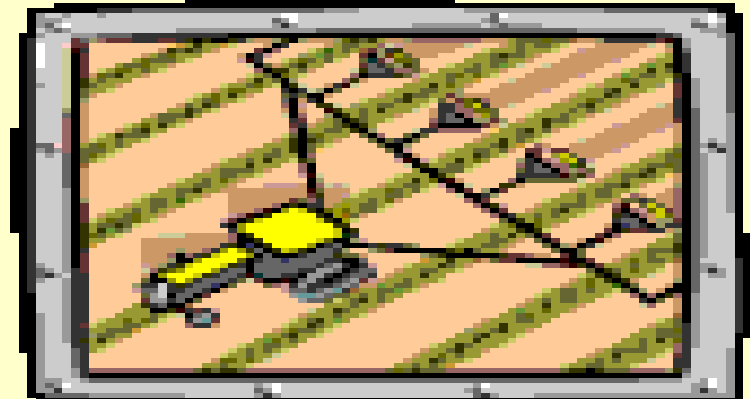
- Определить наиболее распространенные в селе профессии.
- Выявить: люди каких профессий нужны в селе Порез.
- Дать рекомендации выпускникам школы в выборе профессии.

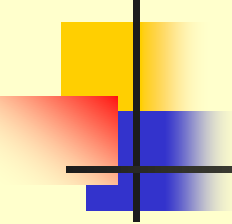


# Какие профессии наиболее распространены в селе?

- **Путь исследования:**

- бюджетная сфера(школа, больница, почта, магазины, библиотека, детский сад, администрация сельского округа, лесничество, РЭС, телевышка, столовая, кинотеатр, Д/К)
- сельское хозяйство(фермы, механизированные мастерские, управленческая контора, ветлечебница)
- Все запишу, проанализирую и сделаю выводы.



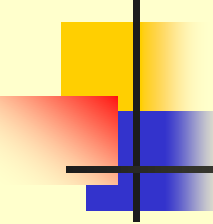


# Люди каких профессий нужны нашему селу?

---

## **Узнаю:**

- Какие категории лиц составляют экономически активное население в селе? Возраст, пол.
- Оценю соотношение числа занятых между отраслями хозяйства, выявлю вакантные места.



# Какие специальности могут быть востребованы в перспективе для развития родного края?

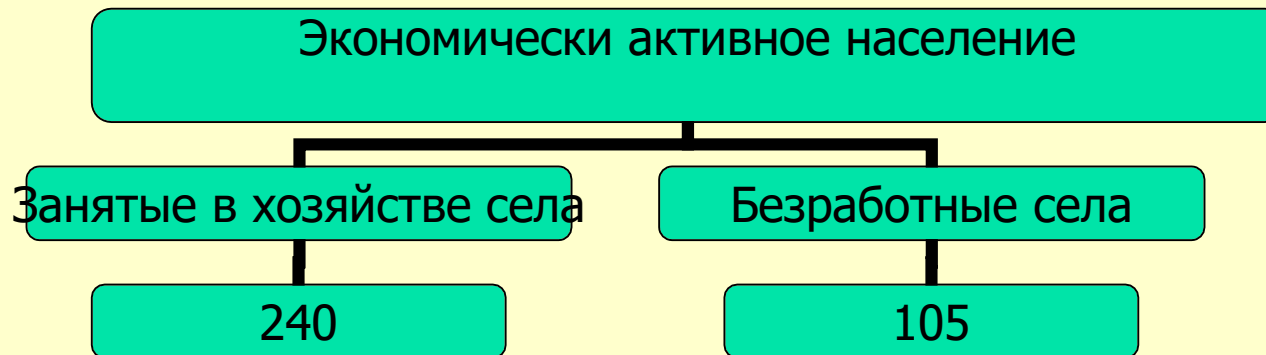
## **Определяю:**

- Какие отрасли хозяйства могут получить развитие?
- Какие качества личности, вятского характера помогут в этом?
- Спрогнозирую свое дальнейшее образование согласно перспектив развития хозяйства.

# Определение:

Трудовые ресурсы-часть населения, способная работать в хозяйстве.

**Исследования показали, что:**



Будущее нашего села зависит от его человеческого потенциала.

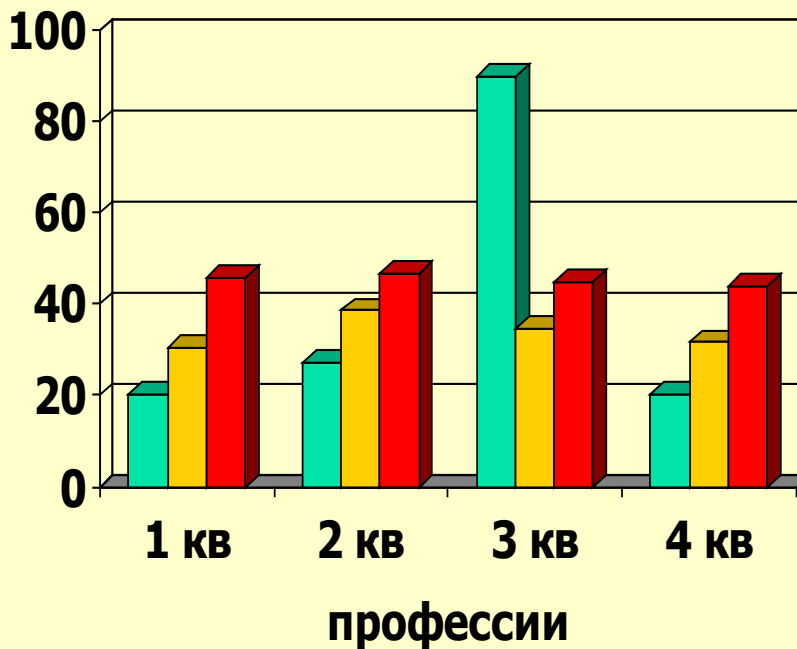


# Результат исследования:

Я узнал, что  
наиболее  
распространенная  
профессия-  
механизатор

трудовые ресурсы

количество  
во





# Выводы:



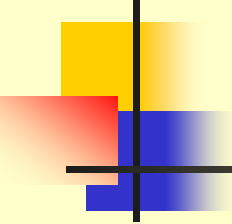
---

- по возрастному признаку преобладают пенсионеры
- в непроизводственной сфере занято больше людей
- Возможность трудоустроиться есть у 27 человек:  
Агроном-1, тракторист-3, сварщик-1, зоотехник-1,  
разнорабочие-15, сезонные рабочие-20,  
бухгалтер-1

# Природно-ресурсную базу сельского округа составляют:

- Лесные угодья-20 000 га
- Сельскохозяйственные земли-1100 га
- Рекреационные ресурсы (охота, рыбалка, минеральные источники и лечебные грязи в 1,5 км от села)





# Предполагаю, что можно в селе развивать:

---

- Сельское хозяйство
- Лесопромышленный комплекс
- Базу отдыха

Терпенье и труд все перетрут



## Итог работы:

---

- Реферат на тему:  
«Трудовые ресурсы села Порез»,  
выступление на конференции.



# Литература:

---

- География России. 8 класс.  
В.П.Дронов, Дрофа, М., 2018.
- Население и хозяйство Кировской области. Под ред. Г.М.Алалыкиной,  
Киров, 1997